

**INDICAÇÃO Nº \_\_\_\_\_/2026**

Vereador: Paulo de Oliveira Cruz Neto

Exmo. Sr. Presidente,

Nobres Edis,

Nesta oportunidade, usando de minhas prerrogativas expressas no Regimento Interno desta Casa de Leis, INDICO ao Exmo. Sr. Prefeito Municipal, Gênesis Alves Bechara, que empreenda esforços junto à Secretaria competente para a realização de serviços de **manutenção e recuperação do calçadão localizado na Rua Açucena, bairro Rosa Meirelles, bem como a execução de serviços de drenagem pluvial, desobstrução de bueiros e reparos na iluminação pública da localidade.**

Sala das Sessões, “João Batista Ferreira de Souza”, 25 maio de 2026.

**Paulo de Oliveira Cruz Neto**  
Vereador – Podemos

 (28) 352-6280

 [camara@camaraitapemirim.es.gov.br](mailto:camara@camaraitapemirim.es.gov.br)

 Rua Adiles André Leal, s/n, Serramar, Itapemirim/ES – CEP 29330-000

 [www.camaraitapemirim.es.gov.br](http://www.camaraitapemirim.es.gov.br)



## Justificativa

A presente indicação tem por finalidade atender às reivindicações dos moradores da Rua Açucena, no bairro Rosa Meirelles, que relatam diversos transtornos ocasionados pela precariedade da infraestrutura urbana existente na localidade.

Durante visita realizada por este parlamentar, foi possível constatar que o calçadão apresenta trechos danificados e irregulares, inclusive em pontos onde houve intervenção de máquinas e o pavimento não recebeu a devida recuperação, comprometendo a segurança e a mobilidade dos pedestres. A situação se agrava especialmente para idosos, crianças e pessoas com mobilidade reduzida.

Além disso, moradores relatam problemas recorrentes relacionados ao sistema de drenagem pluvial, em razão de bueiros entupidos e do acúmulo de água em períodos chuvosos, principalmente nas proximidades da esquina localizada adiante da NET, circunstância que favorece alagamentos, desgaste da via e riscos à saúde pública.

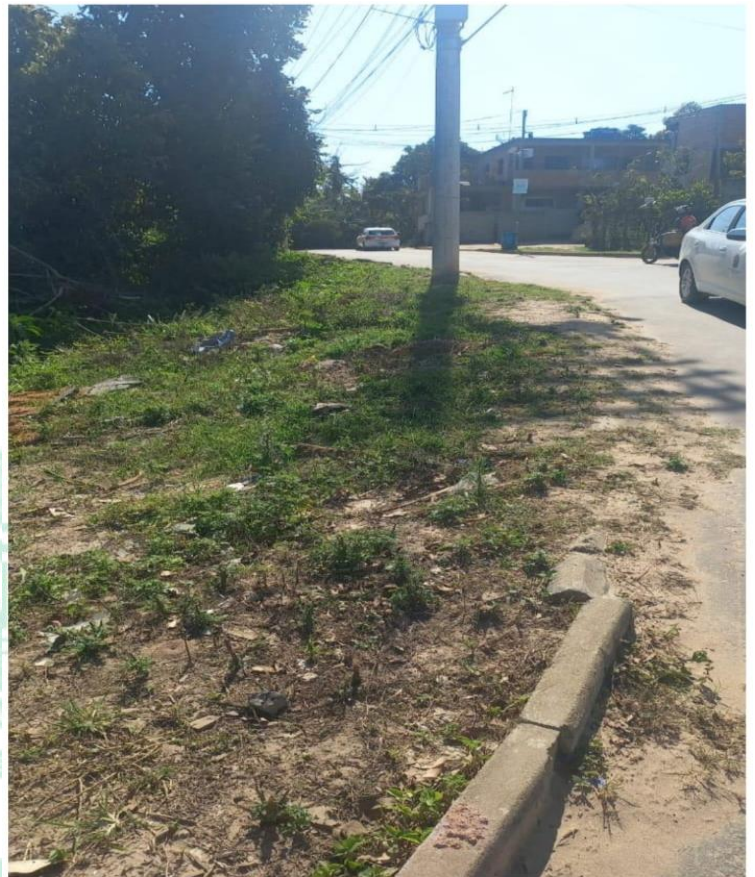
Também foram observadas falhas na iluminação pública em diversos pontos da rua, deixando a via mais escura durante o período noturno e aumentando a sensação de insegurança para os moradores e transeuntes.

Dessa forma, a realização dos serviços de manutenção do calçadão, limpeza e desobstrução da rede de drenagem pluvial, além dos reparos na iluminação pública, mostra-se necessária e urgente para garantir melhores condições de acessibilidade, segurança, mobilidade urbana e qualidade de vida à população local.

Por tais razões, conto com a atenção do Poder Executivo para o atendimento desta importante demanda da comunidade.



## IMAGENS EM ANEXO



 (28) 352-6280

 [camara@camaraitapemirim.es.gov.br](mailto:camara@camaraitapemirim.es.gov.br)

 Rua Adiles André Leal, s/n, Serramar, Itapemirim/ES – CEP 29330-000

 [www.camaraitapemirim.es.gov.br](http://www.camaraitapemirim.es.gov.br)



Autenticar documento em <https://camaraitapemirim.splonline.com.br/spl/autenticidade> com o identificador 310034003900340038003A005000, Documento assinado digitalmente conforme MP nº 2.200-2/2001, que institui a Infra-estrutura de Chaves Públicas Brasileira - ICP-Brasil.



 (28) 352-6280

 [camara@camaraitapemirim.es.gov.br](mailto:camara@camaraitapemirim.es.gov.br)

 Rua Adiles André Leal, s/n, Serramar, Itapemirim/ES – CEP 29330-000

 [www.camaraitapemirim.es.gov.br](http://www.camaraitapemirim.es.gov.br)



Autenticar documento em <https://camaraitapemirim.splonline.com.br/spl/autenticidade> com o identificador 310034003900340038003A005000, Documento assinado digitalmente conforme MP nº 2.200-2/2001, que institui a Infra-estrutura de Chaves Públicas Brasileira - ICP-Brasil.



ITAP  
PODER

 (28) 352-6280

 [camara@camaraitapemirim.es.gov.br](mailto:camara@camaraitapemirim.es.gov.br)


 Rua Adiles André Leal, s/n, Serramar, Itapemirim/ES – CEP 29330-000

 [www.camaraitapemirim.es.gov.br](http://www.camaraitapemirim.es.gov.br)



Autenticar documento em <https://camaraitapemirim.splonline.com.br/spl/autenticidade>  
com o identificador 310034003900340038003A005000, Documento assinado digitalmente conforme MP  
nº 2.200-2/2001, que institui a Infra-estrutura de Chaves Públicas Brasileira - ICP-Brasil.



 (28) 352-6280

 [camara@camaraitapemirim.es.gov.br](mailto:camara@camaraitapemirim.es.gov.br)

 Rua Adiles André Leal, s/n, Serramar, Itapemirim/ES – CEP 29330-000

 [www.camaraitapemirim.es.gov.br](http://www.camaraitapemirim.es.gov.br)



Autenticar documento em <https://camaraitapemirim.splonline.com.br/spl/autenticidade> com o identificador 310034003900340038003A005000, Documento assinado digitalmente conforme MP nº 2.200-2/2001, que institui a Infra-estrutura de Chaves Públicas Brasileira - ICP-Brasil.



 (28) 352-6280

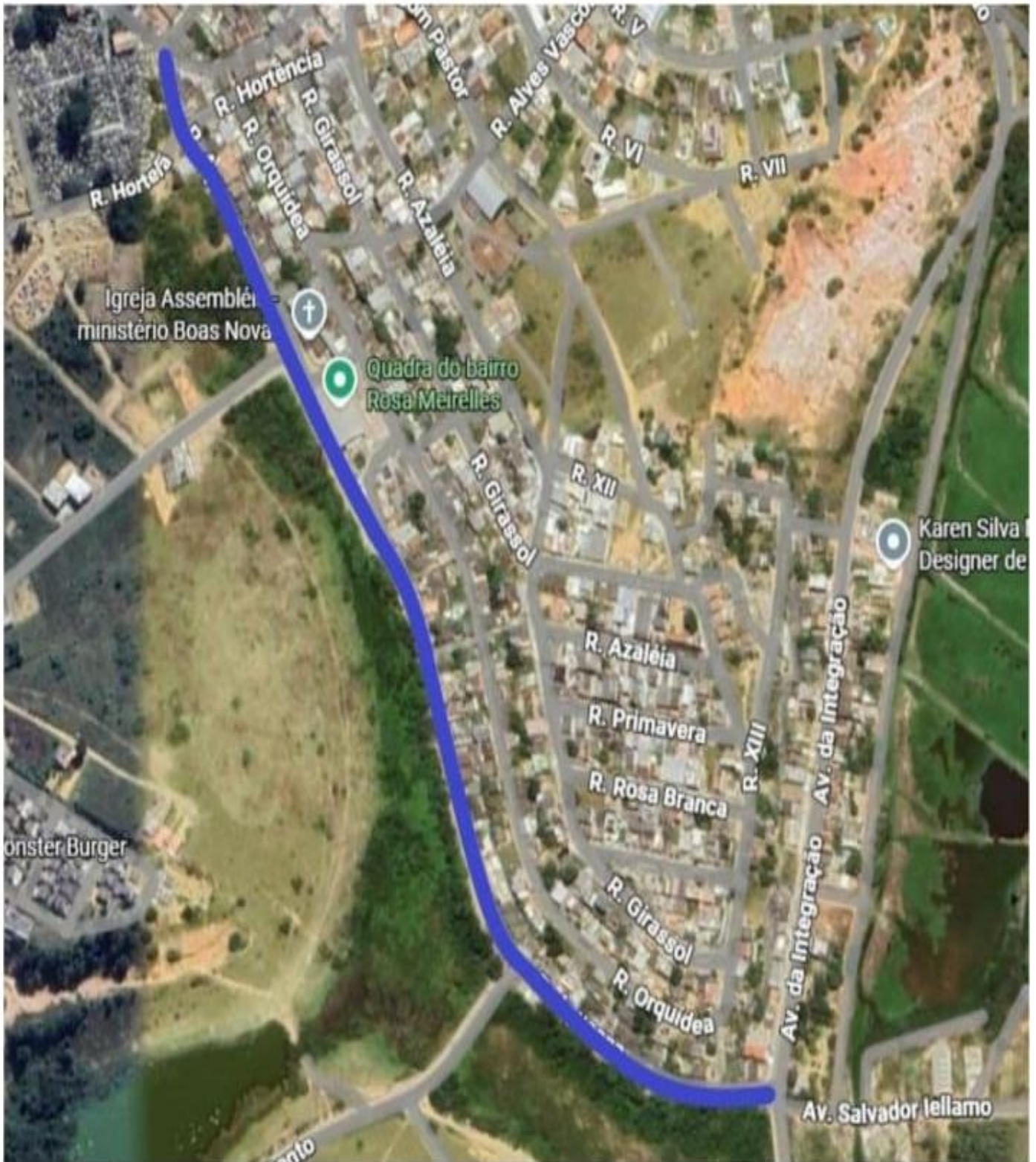
 [camara@camaraitapemirim.es.gov.br](mailto:camara@camaraitapemirim.es.gov.br)

 Rua Adiles André Leal, s/n, Serramar, Itapemirim/ES – CEP 29330-000

 [www.camaraitapemirim.es.gov.br](http://www.camaraitapemirim.es.gov.br)



Autenticar documento em <https://camaraitapemirim.splonline.com.br/spl/autenticidade> com o identificador 310034003900340038003A005000, Documento assinado digitalmente conforme MP nº 2.200-2/2001, que institui a Infra-estrutura de Chaves Públicas Brasileira - ICP-Brasil.



(28) 352-6280

camara@camaraitapemirim.es.gov.br

Rua Adiles André Leal, s/n, Serramar, Itapemirim/ES – CEP 29330-000

www.camaraitapemirim.es.gov.br



Autenticar documento em <https://camaraitapemirim.splonline.com.br/spl/autenticidade> com o identificador 310034003900340038003A005000, Documento assinado digitalmente conforme MP nº 2.200-2/2001, que institui a Infra-estrutura de Chaves Públicas Brasileira - ICP-Brasil.