

## INDICAÇÃO nº \_\_\_\_/2025

Vereador: Estevão Silva Machado

Exmo. Sr. Presidente, Nobres

Edis,

Nesta oportunidade, usando de minhas prerrogativas expressas no Regimento Interno desta Casa de Leis, INDICO ao Exmo. Sr. Prefeito Municipal Genesis Alves Bechara, que interceda junto a Secretaria Municipal de obras e urbanismo para que seja viabilizado recursos para **construção de uma Rotatória, na rodovia do contorno que liga Joacima a Muritoca, onde também dá acesso ao Eco Parck** neste Município.

Sala das Sessões, "João Batista Ferreira de Souza", 12 de Março de 2025.

**Estevão Silva Machado**  
Vereador – União Brasil

 (28)352-6280

 [camara@camaraitapemirim.es.gov.br](mailto:camara@camaraitapemirim.es.gov.br)

 Rua Adiles André Leal, s/n, Serramar, Itapemirim/ES – CEP 29330-000

 [www.camaraitapemirim.es.gov.br](http://www.camaraitapemirim.es.gov.br)



## Justificativa

A presente propositura vem atender às inúmeras reivindicações dos moradores da localidade de Joacima, ante o exposto indico a implantação de uma rotatória ou Trevo defronte a entrada que dá acesso à comunidade Joacima a Muritioca, pois há necessidade de melhorias e organização do trânsito para garantir maior segurança para motoristas e pedestres. O local registra um alto fluxo de veículos, especialmente devido ao movimento de munícipes e turistas que visitam o Eco Park no município.

As rotatórias forçam a redução da velocidade dos veículos, ordenam conversões, aumentam a fluidez do trânsito, controlam conflitos nos cruzamentos, e diminuem a possibilidade de ocorrência de acidentes. A construção da rotatória ou Trevo na localidade que liga Joacima a Muritioca permitirá um controle mais eficiente da entrada e saída de veículos, reduzindo o risco de colisões e proporcionando uma circulação com mais segurança para os moradores e motoristas que passam na rodovia do contorno que interligam esses dois bairros. Dessa forma, a obra atenderá a uma demanda legítima da população, prevenindo acidentes e melhorando a mobilidade.

Vale salientar que, a presente propositura visa única e exclusivamente, atender a necessidade e interesse dos munícipes. Assim sendo, esperamos contar com a aquiescência aprovação dos Nobres Edis desta Colenda Casa de Leis, como também, orientamos ao Poder Executivo que viabilize projeto juntamente com a secretaria competente para a concretização de tal indicação.

**EstevãoSilvaMachado**  
Vereador–UniãoBrasil

 (28)352-6280

 [camara@camaraitapemirim.es.gov.br](mailto:camara@camaraitapemirim.es.gov.br)

 RuaAdilesAndréLeal,s/n,Serramar,Itapemirim/ES–CEP29330-000

 [www.camaraitapemirim.es.gov.br](http://www.camaraitapemirim.es.gov.br)



Segue em anexo fotos do local:



 (28)352-6280

 [camara@camaraitapemirim.es.gov.br](mailto:camara@camaraitapemirim.es.gov.br)

 Rua Adiles André Leal, s/n, Serramar, Itapemirim/ES-CEP29330-000

 [www.camaraitapemirim.es.gov.br](http://www.camaraitapemirim.es.gov.br)



Autenticar documento em <https://camaraitapemirim.splonline.com.br/spl/autenticidade> com o identificador 310033003000330030003A005000, Documento assinado digitalmente conforme MP nº 2.200-2/2001, que institui a Infra-estrutura de Chaves Públicas Brasileira - ICP-Brasil.





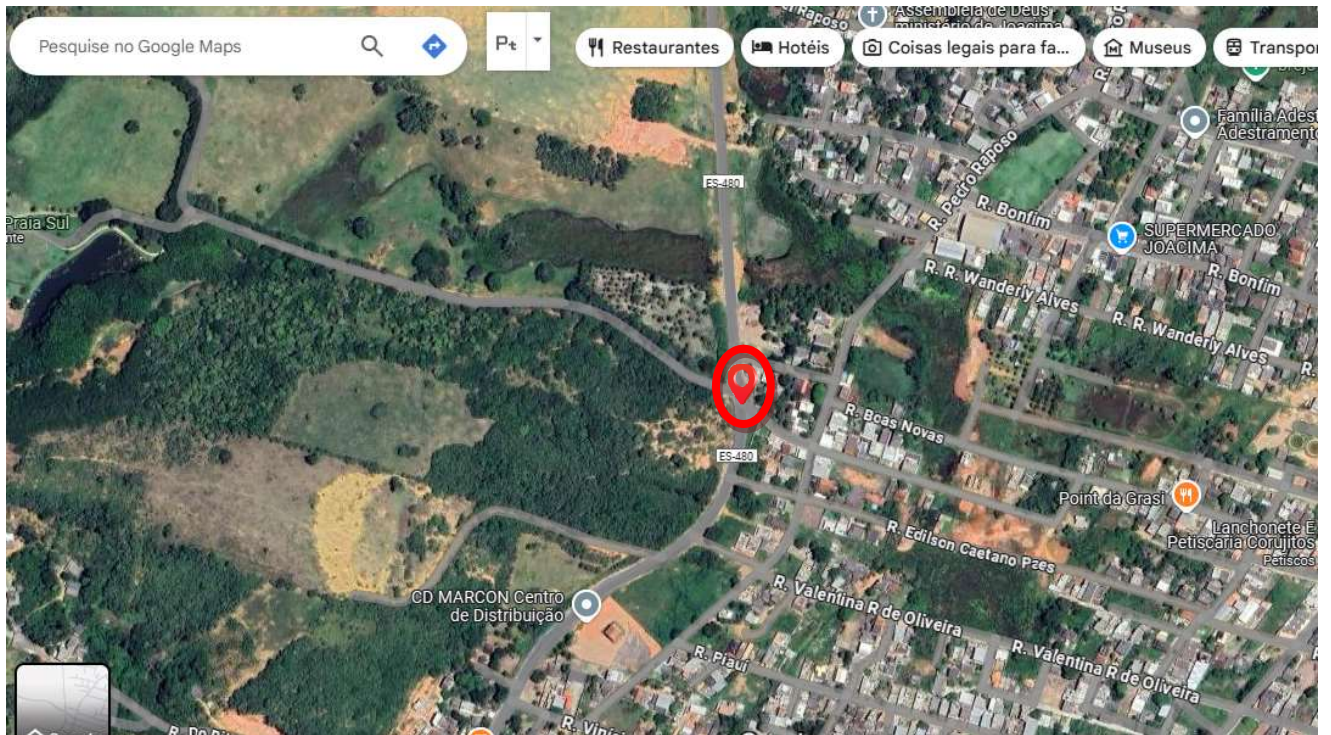
 (28)352-6280

 [camara@camaraitapemirim.es.gov.br](mailto:camara@camaraitapemirim.es.gov.br)

 Rua Adiles André Leal, s/n, Serramar, Itapemirim/ES - CEP 29330-000

 [www.camaraitapemirim.es.gov.br](http://www.camaraitapemirim.es.gov.br)





 (28)352-6280

 [camara@camaraitapemirim.es.gov.br](mailto:camara@camaraitapemirim.es.gov.br)

 Rua Adiles André Leal, s/n, Serramar, Itapemirim/ES – CEP 29330-000

 [www.camaraitapemirim.es.gov.br](http://www.camaraitapemirim.es.gov.br)



Autenticar documento em <https://camaraitapemirim.splonline.com.br/spl/autenticidade> com o identificador 310033003000330030003A005000, Documento assinado digitalmente conforme MP nº 2.200-2/2001, que institui a Infra-estrutura de Chaves Públicas Brasileira - ICP-Brasil.