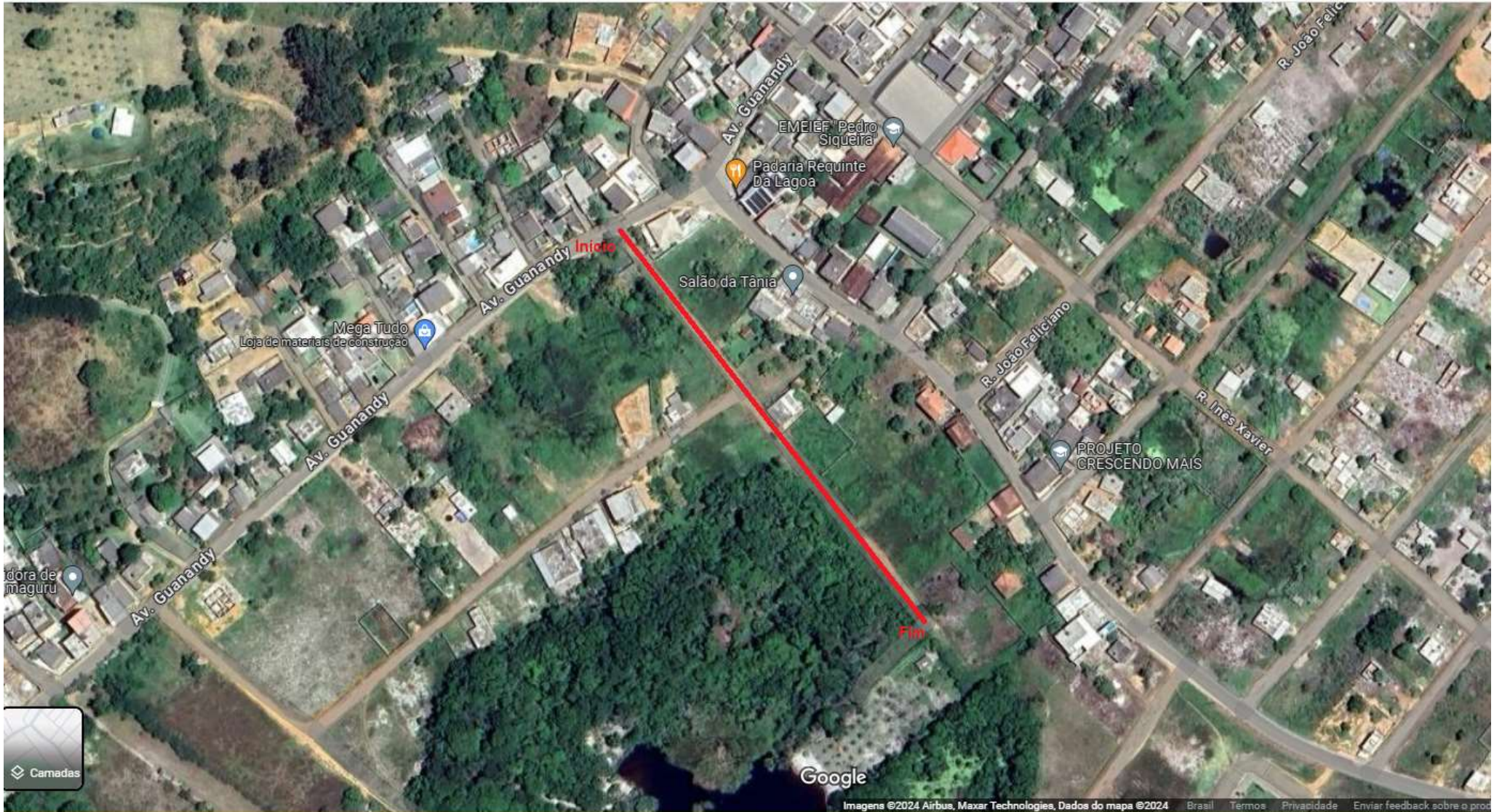




Autenticar documento em <https://camaraitapemirim.spionline.com.br/spl/autenticidade> com o identificador 32003500360037003A00500052004100, Documento assinado digitalmente conforme MP nº 2.200-2/2001, que institui a Infra-estrutura de Chaves Públicas Brasileira - ICP-Brasil.



Autenticar documento em <https://camaraitapemirim.spionline.com.br/spl/autenticidade> com o identificador 32003500360037003A00500052004100, Documento assinado digitalmente conforme MP nº 2.200-2/2001, que institui a Infra-estrutura de Chaves Públicas Brasileira - ICP-Brasil.



Autenticar documento em <https://camaraitapemirim.splonline.com.br/spl/autenticidade> com o identificador 32003500360037003A00500052004100, Documento assinado digitalmente conforme MP nº 2.200-2/2001, que institui a Infra-estrutura de Chaves Públicas Brasileira - ICP-Brasil.



Autenticar documento em <https://camaraitapemirim.splonline.com.br/spl/autenticidade> com o identificador 32003500360037003A00500052004100, Documento assinado digitalmente conforme MP nº 2.200-2/2001, que institui a Infra-estrutura de Chaves Públicas Brasileira - ICP-Brasil.



Autenticar documento em <https://camaraitapemirim.spionline.com.br/spl/autenticidade> com o identificador 32003500360037003A00500052004100, Documento assinado digitalmente conforme MP nº 2.200-2/2001, que institui a Infra-estrutura de Chaves Públicas Brasileira - ICP-Brasil.